

Monitoreo de Viaje

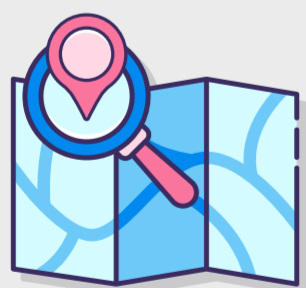
Recomendaciones de Seguridad

Antes de cualquier viaje es importante que consideres tomar ciertas medidas de prevención. ARTICLE 19 te recomienda como mínimo los siguientes pasos:



1. Itinerario:

- Elabora un itinerario que incluya como mínimo: **Datos de las personas** que viajarán, **lugares** donde se hospedarán, **rutas de viaje**, **duración** del viaje y datos del **tipo de transporte**:
 - **Viaje aéreo**: Número de vuelo, aerolínea e información de aeropuerto de salida y arribo.
 - **Viaje terrestre, si es por auto**: Modelo y placas del automóvil.
 - **Viaje terrestre, si es por autobús**: Compañía de autobuses, número de ruta, número de autobús, y de qué terminal sale y a qué terminal arriba.
- **Información** sobre los lugares que visitarán y dónde se hospedarán.
- **Contactos de Emergencia** de las personas que viajarán, mínimo dos contactos por persona. Las personas que viajarán deben notificar a sus contactos de emergencia sobre el viaje.
- **Condiciones médicas de las personas que viajan** y cualquier información vital. Para eso te recomendamos revisar la infografía: **Hoja de Vida**.



2. Personas monitoras:

En tu medio, colectivo o tu red de apoyo asignen a una persona que monitoree por cada 5-6 personas. **Los monitores tendrán la información de contactos de emergencia e itinerarios de viaje.**



3. Comunicación

Entre las personas que viajarán y las personas monitores establezcan acuerdos de comunicación que incluya como mínimo:

- **Cada cuanto tiempo se estarán comunicando**, por ejemplo cada hora, cada dos horas, etc.
- **Comunicarse cada que lleguen a un lugar** para iniciar su cobertura o trabajo de campo
- **Notificar cada cambio de lugar de cobertura** o trabajo de campo.
- **Notificar cambios en el itinerario.**
- **Notificar siempre que ocurra un incidente.**
- En viajes terrestres: **notificar paradas y presencia de retenes.**
- Si saben que en alguna zona en la que estarán no habrá señal, es importante informar **por cuánto tiempo van a estar en la zona**, para contemplar un tiempo sin conexión.
- **Notificar al terminar la jornada y cada persona se encuentre en lugar seguro.** Recuerda que el monitoreo **NO** cierra hasta que todas las personas estén seguras.

En los casos en los que una persona **no se reporte durante más de una hora**, o en el tiempo previamente establecido, o en los casos en los que el desplazamiento de la persona entre un punto y otro lleve más tiempo del esperado, el o la Monitora responsable deberá:

1. **Buscarle directamente** por teléfono y/o medios electrónicos.
2. **Preguntar por la persona** con otros participantes.

3. Solicitar, si es posible, a un integrante de su equipo que **acuda a la zona donde la persona realizó su último reporte.**
4. **Llamar a los contactos de emergencia** de la persona, le informe la situación y le solicite información sobre su paradero.
5. En los casos en los que el contacto de emergencia de la persona no pueda proporcionar información

sobre su paradero, la persona monitorea deberá en común acuerdo con los contactos de emergencia:

- **Hacer público el caso,** mediante redes sociales o a través de organizaciones de la sociedad, entre otros similares.
- **Contactar a las autoridades correspondientes.**



También te recomendamos:

- No viajar de noche
- Viajar como mínimo dos personas
- Durante tus viajes evita hablar de tu trabajo en lugares públicos.
- Planea tu viaje con horarios y rutas para llegar y salir de los lugares a los que acudirás. Considera más de una ruta de entrada y salida: de esta

manera estarás preparado en caso de bloqueos o altercados.

- Investiga un poco sobre el lugar donde realizarás tu cobertura: conoce el clima, el contexto, los conflictos sociales, económicos y políticos; así como los posibles grupos de choque que pueden estar presentes en el lugar. Todo esto te ayudará a tomar previsiones adicionales que te resulten útiles a lo largo de la jornada.
- Identifica oportunidades para tu cobertura; así como posibles obstáculos y soluciones.

Recuerda que la seguridad es un proceso por lo que debes evaluar las medidas que tomas **conforme tu contexto se modifica.**